



LA GAZETTE DE SMD LYON

N° 2



BIENVENUE À NOS DEUX SERVICES CIVIQUES !

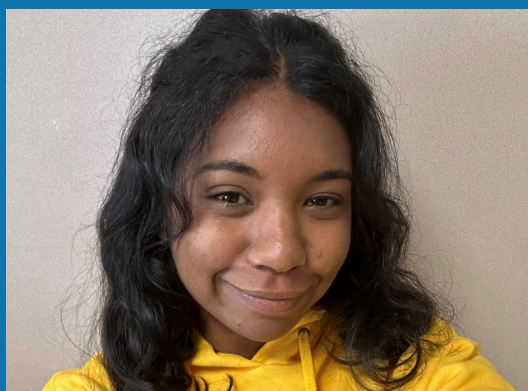
Leur mission : lutter contre l'isolement

- Créer du lien auprès de personnes âgées souffrant d'isolement
- Proposer des temps conviviaux et des activités ludiques telles que des jeux adaptés, des promenades, des temps d'échange et des activités manuelles.



Service Civique
**Solidarité
Seniors**

SMD Lyon est ravi de collaborer avec le Service Civique Solidarité Seniors, une initiative qui enrichit nos actions avec l'expérience et l'engagement des plus âgés.



Isabelle Daupiard 22 ans



Alienor Thomas 22 ans



Kevin Colin et Nera

INTERVENANT EN MÉDIATION PAR L'ANIMAL :

Le métier d'intervenant en médiation animale consiste à utiliser l'animal comme un lien privilégié entre l'humain et ses émotions. Cela permet à chacun de se reconnecter à soi-même et aux autres, favorisant ainsi le mieux-être, le soutien thérapeutique ou simplement le partage.

Kevin a travaillé à SMD Lyon en tant que secrétaire de 2022 à 2023. Par la suite, il a suivi une formation pour devenir intervenant en médiation par l'animal. Actuellement, il travaille avec Nera auprès des bénéficiaires aidés par SMD Lyon et aspire à ouvrir sa propre ferme pédagogique dans le futur.

Kevin Colin :

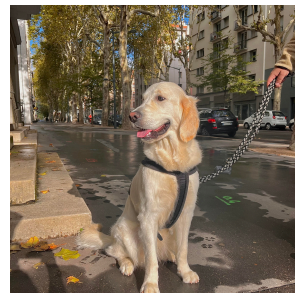
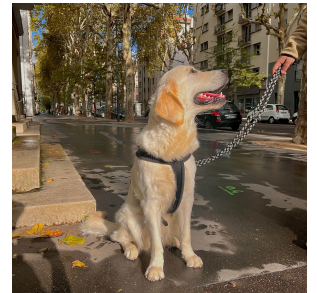
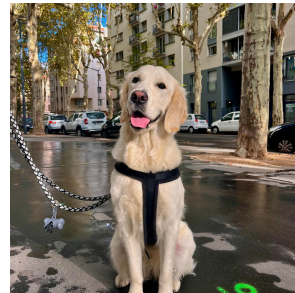
" Mon métier repose sur l'écoute, la bienveillance, et l'utilisation des qualités spécifiques des animaux pour améliorer la qualité de vie des personnes, qu'il s'agisse de moments de joie, de sérénité ou de thérapie. "

Mme T.

" Cette chienne est très bien élevée. J'ai toujours eu des chiens dans ma vie, et leur absence me manquait beaucoup. Tout s'est très bien passé avec elle. "

Mme S.

" Cette chienne est formidable. Elle est belle et drôle. On a joué avec elle, on lui a donné des jouets et ça m'a beaucoup plu. "



Les interventions ont lieu tous les vendredis, en fonction des disponibilités des bénéficiaires, généralement de 9h à 15h.

PLATEFORME DE REPIT

La plateforme de répit a organisé une activité de randonnée au Mont d'Or.

Cette journée a permis aux participants de se reconnecter avec la nature tout en profitant d'un moment de partage et de convivialité.



À l'issue de cette activité, un repas a été servi, offrant une belle occasion de se détendre et de discuter des souvenirs créés durant la journée. Les participants ont exprimé leur satisfaction et leur joie, soulignant combien cette sortie leur avait fait du bien. Ce type d'activité est essentiel pour favoriser le bien-être et l'épanouissement des au sein de la plateforme de répit.

RECRUTEMENT :

Nous sommes ravis d'accueillir Julie Moiroud ergothérapeute, Morgane Sulpice psychologue et Mathias Rampin, qui effectue un contrat d'apprentissage en alternance en tant qu'étudiant en communication.

Nous avons également le plaisir d'annoncer le retour de Noëlle Faugier en tant qu'assistante aux ressources humaines.



Moiroud
Julie



Faugier
Noëlle



Rampin
Mathias



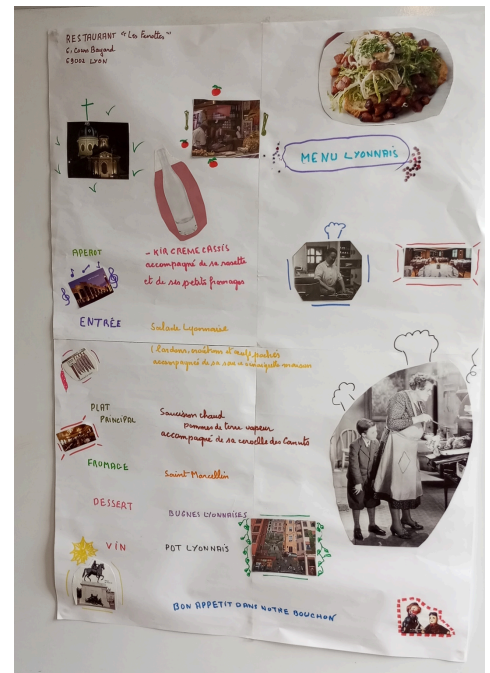
Sulpice
Morgane

REPAS LYONNAIS À L'ACCUEIL DE JOUR

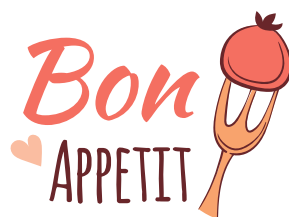
L'Accueil de Jour a récemment organisé un événement spécial : **Un repas lyonnais**, mettant à l'honneur la riche gastronomie de la région. Les bénéficiaires ont été pleinement impliqués dans la préparation, depuis la création du menu jusqu'à la conception d'une affiche de Guignol. Cette journée a permis aux participants de partager un moment de convivialité.



MENU DU JOUR :



Pour ce repas lyonnais au restaurant Les Fenottes, nous avons commencé par un kir à la crème de cassis, accompagné de rosette et de petits fromages. En entrée, nous avons dégusté une salade lyonnaise. Comme plat principal, nous avons choisi un saucisson chaud avec des pommes de terre vapeur, accompagné de cervelle de canuts. En fromage, nous avons savouré un Saint-Marcellin, suivi de bugnes lyonnaises en dessert, le tout accompagné d'un pot lyonnais de vin.



NOS PARTENAIRES



Le CRIAS (Centre Régional d'Information pour l'Agir Solidaire) propose des actions collectives d'information et de prévention auprès du grand public et des professionnels travaillant auprès des personnes âgées et /ou en situation de handicap, concernées par la perte d'autonomie à domicile et nécessitant une amélioration du cadre de vie.

28 Rue Etienne Richerand,
69003 Lyon

Exemples d'ateliers : prévention et sensibilisation, démonstrations d'aide technique ou de matériel adapté sur des thèmes variés : prévention des chutes, troubles de l'audition ou de la vision, vie quotidienne...

Le CRIAS propose également des visites de son appartement de démonstration ELSA pour le soutien à domicile. Il est situé au 28 rue Etienne Richerand – 69003 LYON. Il permet de visualiser et de découvrir, dans chaque pièce, les aides techniques adaptées pour les personnes en situation de handicap et/ou les personnes âgées en perte d'autonomie et de mobilité.




Nos salariés et certains de nos bénéficiaires ont participé notamment à l'atelier « Chutes Agissons », un atelier pour prévenir les risques de chute au quotidien et pour apprendre à se relever du sol.

Témoignages de participants :

Pauline :

“ Nous étions répartis en trois groupes pour échanger sur les préventions des chutes avec le CRIAS. Par la suite, nous avons visité l'appartement ELSA, qui est destiné à toute personne en perte d'autonomie, car il est équipé à cet effet. Ce qui m'a le plus marqué, ce sont les démonstrations des aides techniques. Je recommande vivement cet appartement aux usagers et aux bénéficiaires. ”

 [04 78 28 25 75](tel:0478282575)

 contact@smdlyon.fr

 28 Rue Denfert-Rochereau 69004 Lyon

INFOS SALARIÉS DU SAAD :

Besoin d'aide pour vos démarches administratives et sociales ? N'hésitez pas à contacter Madame Marion IMBAUD VIGUIER, TESF.

À l'attention des salariés de terrain du SAAD



Marion IMBAUD VIGUIER
Technicienne en Économie Sociale et Familiale

Démarches administratives et sociales complexes (logement, impôts, titre de séjour, caf ...) ?
Confidentialité des échanges

- Contactez-moi par mail cesf@smdlyon.fr ou au 07.67.70.34.29 pour que nous convenions d'un rendez-vous.
- Prévenez votre responsable de secteur **au moins 8 jours** avant notre rencontre pour aménager votre planning.
- 40 min d'entretien maximum comptabilisés sur votre temps de travail (maximum 2 rendez-vous /salarié-e /an)



Document réalisé en mars 2024


Service de Maintien à Domicile LYON

La recherche d'un logement social ou d'un logement intermédiaire: simplifiez vos recherches avec Action Logement.



- Recherche d'un logement social dans la Métropole Lyonnaise
- Aides pour l'achat d'un logement, pour des travaux de réparations
- Avance Loca-pass
- Aide à l'accompagnement

Vous pouvez contacter soit Madame IMBAUD VIGUIER soit Madame LOMBARD Annie-Claire ou retrouver toutes les informations sur le site al-in.fr

 [04 78 28 25 75](tel:0478282575)

 contact@smdlyon.fr

 28 Rue Denfert-Rochereau 69004 Lyon